

DAT@DÉCISION

Métiers, formations, secteurs et territoires : un portail unique de données en Provence - Alpes - Côte d'Azur

DAT@DÉCISION est l'outil de visualisation de données socioéconomiques sur les métiers, les formations, les secteurs d'activité et les territoires en Provence - Alpes - Côte d'Azur.

DAT@DÉCISION éclaire les décideurs et opérateurs, en répondant à des questions :

• Territoriales

Quels principaux établissements employeurs dans les Hautes-Alpes ? Quels métiers les plus spécifiques aux Alpes-Maritimes ? Qui sont les demandeurs d'emploi dans la zone de Toulon ? Leur niveau de formation, les métiers qu'ils recherchent...

• Sectorielles

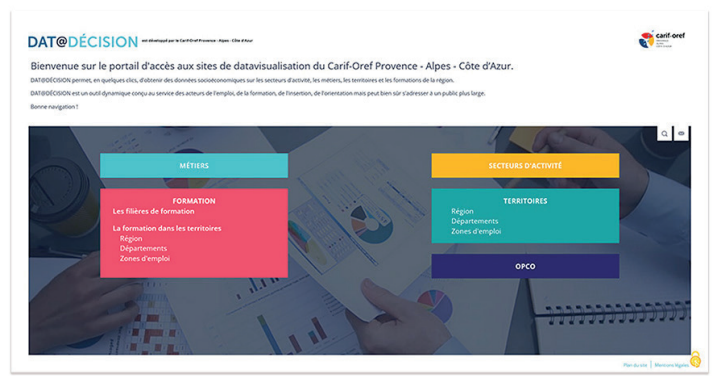
Combien de salariés en emploi dans l'industrie chimique en région ? Qui sont les actifs en emploi dans la construction ? Leur âge, leur niveau de formation, leur rémunération...

• Métier et formation

Qui exerce le métier d'Aide à domicile dans la région ? Quels sont leurs conditions d'emploi ? Leurs employeurs ? Quelles filières de formation alimentent le métier d'Ingénieur de l'informatique ? Quels sont les débouchés professionnels de la filière de formation "Commerce-vente" ? ...

• Par OPCO

Quels établissements employeurs, quels volumes d'emploi dans les activités économiques couvertes totalement ou partiellement par l'OPCO et ses branches professionnelles ? Quels principaux métiers recouvrent-ils en tout ou partie ? Quels volumes de formés dans les formations qui conduisent à ces métiers ? Quelles sont les certifications de branche ? Quelle offre de service pour les professionnels, entreprises et particuliers ? Quelles actions et ressources en matière d'alternance et d'observation des compétences ?...



Une information gratuite et fiable

DAT@DÉCISION est un outil numérique, diffusant de manière accessible, pédagogique et gratuite des informations chiffrées fiables, principalement issues de la statistique publique (Insee, Dares, Dreets, Pôle emploi, Conseil régional, rectorat, Drees, Draaf...).

Pour qui ?

DAT@DÉCISION est un outil dynamique conçu au service des acteurs et professionnels de l'orientation et de la formation, de l'emploi et du développement économique mais peut bien sûr s'adresser à un public plus large.

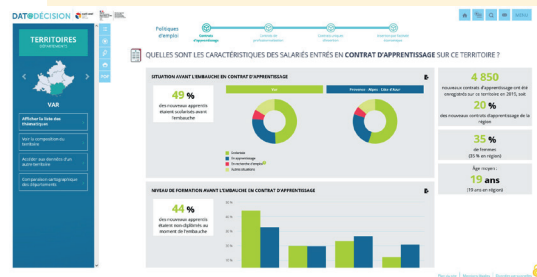
Une présentation claire pour un accès facilité aux données

- De nombreuses représentations graphiques.
- Des synthèses et chiffres-clés.
- Une présentation aérée.
- Des mises en perspective.
- Des données intégralement récupérables sous Excel.
- Des fiches thématiques en format pdf.
- Des statistiques, des informations documentaires et des synthèses régulièrement mises à jour et enrichies.

DAT@DÉCISION : quatre entrées structurantes

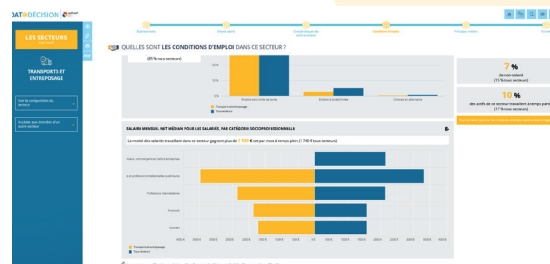
Les territoires

DAT@DÉCISION Territoires est réalisé en partenariat avec le service études statistiques et évaluation (Sese) de la Dreets. Le site décline pour chaque territoire (zones d'emploi, départements, région) près de 300 indicateurs sur la population résidente, le tissu économique, le marché du travail, les principales politiques d'emploi, les emplois, les métiers et la formation. Des comparaisons cartographiques sont également présentes afin de situer chaque territoire dans son contexte régional.



Les secteurs

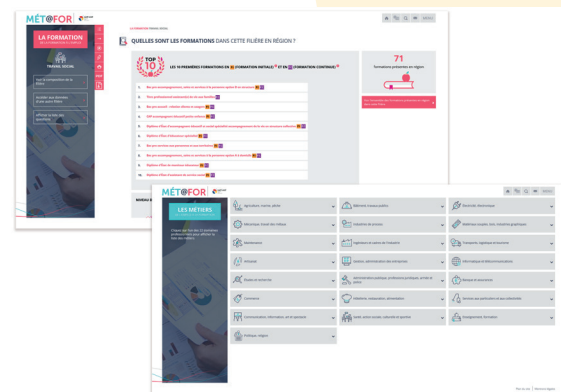
DAT@DÉCISION Secteurs décline, pour chacun des 36 secteurs d'activité qui composent l'économie régionale (nomenclature NA38), près de 70 indicateurs sur les établissements employeurs, les conditions d'emploi, les caractéristiques des personnes en emploi et les métiers exercés.



Les formations et les métiers

L'accès à l'outil **MÉT@FOR** poursuit un double objectif en proposant une analyse innovante, complète et régionalisée de la relation formation-métier et en mettant à disposition des données socioéconomiques consolidées issues de la statistique publique sur :

- **la formation**, structurée en 19 grandes filières de formation et une trentaine d'indicateurs, permettant de caractériser chaque filière à travers ses formations, ses effectifs et les métiers auxquels elle prépare, le profil, les conditions d'emploi et les métiers des personnes issues de cette filière en région ;
- **les métiers**, structurés en 87 entrées (fondées sur les Familles professionnelles) et une quarantaine d'indicateurs, permettant de caractériser, par métier, le profil, les conditions d'emploi et la formation des personnes qui l'exercent, la nature des employeurs, la demande d'emploi, mais également les formations qui préparent à ce métier en région.



Les OPCO

Cette entrée propose une lecture exploratoire des données régionales emploi, métier, formation déclinées par OPCO. Elle met en visibilité les branches professionnelles auprès desquelles ils interviennent. Elle rassemble et caractérise, selon une matrice identique pour les 11 OPCO, leurs missions, offre de services, actions, outils, pratiques de formation/certification, dispositifs spécifiques ou de droit commun ainsi que leurs contacts et actualités en région.



DAT@DÉCISION est un outil développé par le Carif-Oref Provence - Alpes - Côte d'Azur, centre de ressources régional sur l'orientation, la formation et l'emploi. C'est la nouvelle version de l'outil DAT@ORM initié par l'Oref en 2017. En 2022, ces outils de datavisualisation poursuivent leur évolution et s'enrichissent pour mieux vous outiller et vous aider dans vos actions et décisions.

<https://datadecision.cariforef-provencealpescotedazur.fr/>



Carif-Oref Provence - Alpes - Côte d'Azur - 22, rue Sainte Barbe - 13002 Marseille - Tél. 04 42 82 43 20 - E-mail contact@cariforef.fr

Retrouvez l'ensemble de nos publications en ligne sur : www.cariforef-provencealpescotedazur.fr

