

DROS'OMÈTRE n°53

4^e trimestre 2023

Le flash trimestriel des données RSA et prime d'activité de la région Provence - Alpes - Côte d'Azur

Foyers allocataires du RSA et de la prime d'activité

	T4 2022	T3 2023	T4 2023	Évolution annuelle (T4 2022-T4 2023)	Évolution trimestrielle (T3 2023-T4 2023)
Revenu de solidarité active (RSA)	147 220	138 173	141 068	- 4,2 %	+ 2,1 %
<i>Dont RSA majoré*</i>	17 202	16 451	16 518	- 4,0 %	+ 0,4 %
<i>Dont RSA jeune</i>	40	30	38	- 5,0 %	+ 26,7 %
<i>Dont cumul RSA + PA</i>	35 641	32 564**	34 107	- 4,3 %	+ 4,7 %

* Majoration isolement : les personnes en situation d'isolement avec enfant(s) à charge ou à naître ont une majoration du montant de leur RSA.

** Chiffre corrigé par rapport au Dros'omètre n° 52.

	T4 2022	T3 2023	T4 2023	Évolution annuelle (T4 2022-T4 2023)	Évolution trimestrielle (T3 2023-T4 2023)
Prime d'activité (PA)	384 694	380 693	378 820	- 1,5 %	- 0,5 %
<i>Dont jeunes</i>	55 840	55 860	55 642	- 0,4 %	- 0,4 %
<i>Dont PA majorée</i>	17 394	17 194	17 304	- 0,5 %	+ 0,6 %

	T4 2022	T1 2023	T2 2023	T3 2023	T4 2023
Basculements RSA > PA	46 404	44 770	43 757	43 536	42 290
Sorties du RSA - ensemble des allocataires	52 719 34,4 %	51 375 34,3 %	49 368 33,7 %	49 044 34,1 %	49 013 33,8 %
Sorties du RSA - allocataires nouvellement entrés dans le dispositif	10 944 58,8 %	10 089 57,7 %	9 563 58,2 %	10 427 59,7 %	11 622 60,2 %

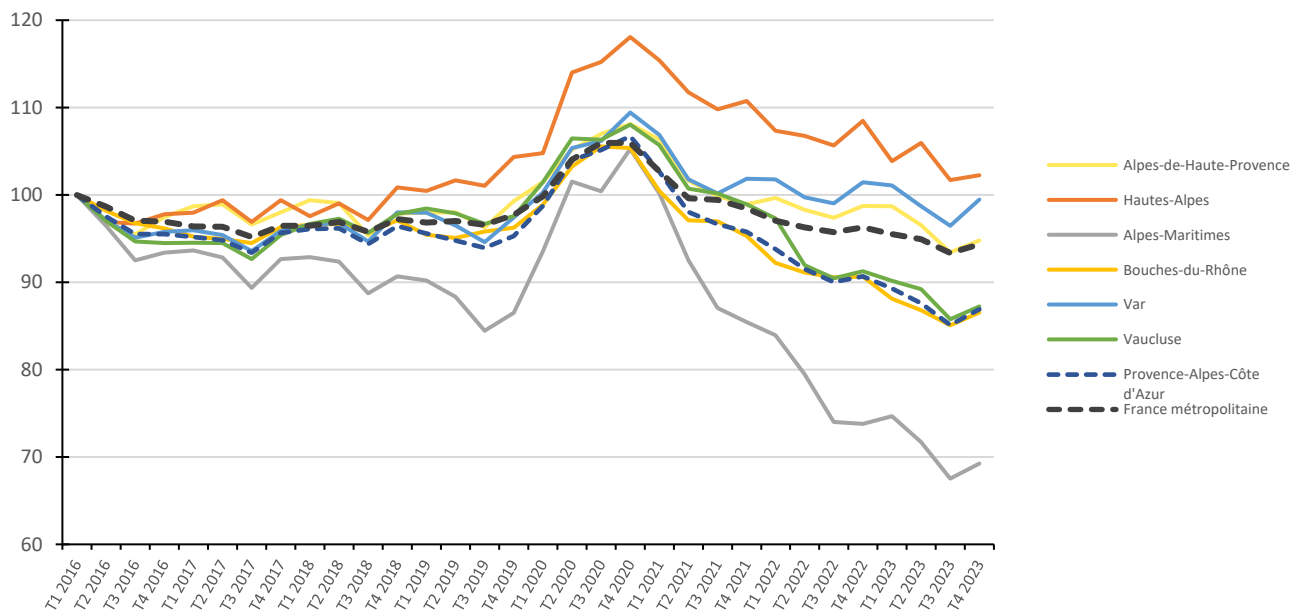
Sources : CAF de la région Provence - Alpes - Côte d'Azur (allstat FR2, données trimestrielles) ; MSA (données trimestrielles).

Note de lecture :

Parmi les foyers allocataires qui étaient bénéficiaires du revenu de solidarité active (RSA) au 4^e trimestre 2022, 49 013 ne le sont plus au 4^e trimestre 2023. Le taux de sortie de l'ensemble des foyers allocataires du RSA est de 33,8 % en décembre 2023 (uniquement données CAF).

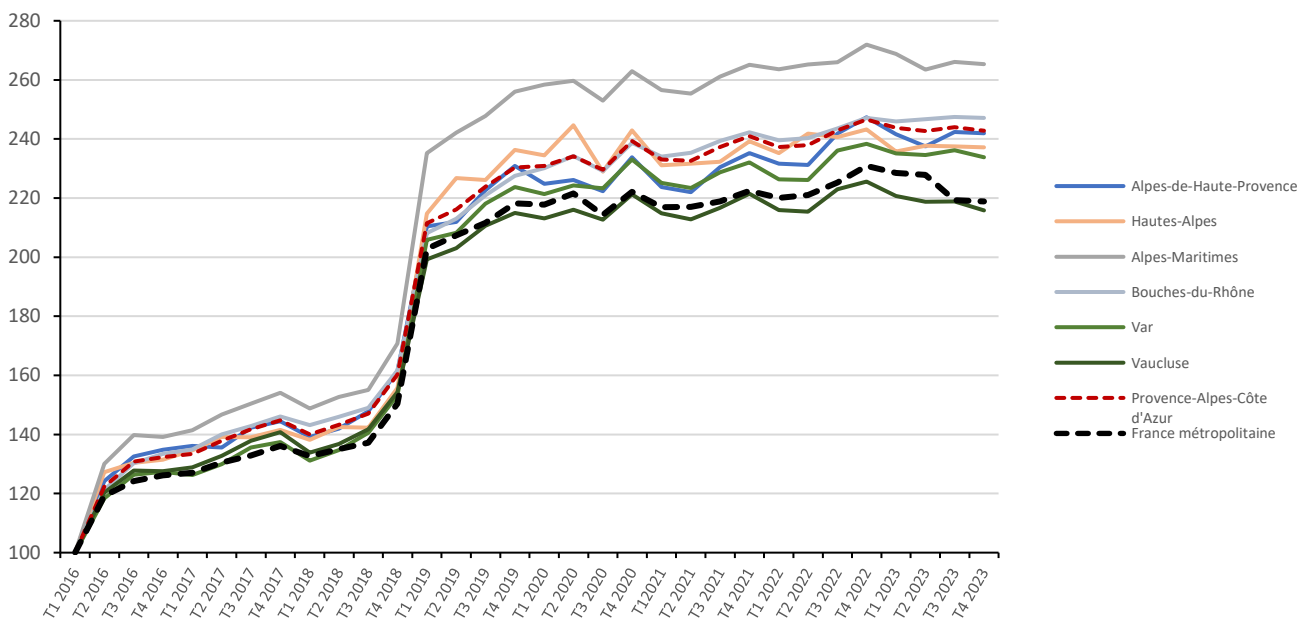
Parmi les foyers allocataires qui étaient bénéficiaires du RSA au 4^e trimestre 2022 et qui ne l'étaient pas les deux trimestres précédents, 11 622 ne le sont plus au 4^e trimestre 2023. Le taux de sortie des foyers allocataires nouvellement entrés au RSA est de 60,2 % en décembre 2023.

Évolution du nombre de foyers allocataires du RSA (Base 100 : T1 2016)










Sources : CAF de la région Provence - Alpes - Côte d'Azur (allstat FR2, données trimestrielles) ; MSA (données trimestrielles).

Évolution du nombre de foyers allocataires de la prime d'activité (Base 100 : T1 2016)



Sources : CAF de la région Provence - Alpes - Côte d'Azur (allstat FR2, données trimestrielles) ; MSA (données trimestrielles).

Nombre de foyers allocataires du RSA et évolutions trimestrielles et annuelles

	T4 2022	T1 2023	T2 2023	T3 2023	T4 2023	Évolution annuelle
 Alpes-de-Haute-Provence	4 260	4 258	4 165	4 030	4 089	-4,0%
Évolution trimestrielle	-0,0%	-2,2%	-3,2%	+1,5%		
 Hautes-Alpes	3 053	2 923	2 982	2 862	2 878	-5,7%
Évolution trimestrielle	-4,3%	+2,0%	-4,0%	+0,6%		
 Alpes-Maritimes	19 153	19 375	18 605	17 526	17 968	-6,2%
Évolution trimestrielle	+1,2%	-4,0%	-5,8%	+2,5%		
 Bouches-du-Rhône	72 166	70 160	69 117	67 733	68 894	-4,5%
Évolution trimestrielle	-2,8%	-1,5%	-2,0%	+1,7%		
 Var	32 531	32 411	31 654	30 933	31 891	-2,0%
Évolution trimestrielle	-0,4%	-2,3%	-2,3%	+3,1%		
 Vaucluse	16 057	15 859	15 696	15 089	15 348	-4,4%
Évolution trimestrielle	-1,2%	-1,0%	-3,9%	+1,7%		
 Région	147 220	144 986	142 219	138 173	141 068	-4,2%
Évolution trimestrielle	-1,5%	-1,9%	-2,8%	+2,1%		

Sources : CAF de la région Provence - Alpes - Côte d'Azur (allstat FR2, données trimestrielles) ; MSA (données trimestrielles).

Fin décembre 2023, près de 141 070 foyers sont allocataires du RSA en région, soit 284 810 personnes couvertes par le dispositif.








Le nombre de foyers allocataires du RSA augmente après trois trimestres de baisse en 2023 : + 2,1 % par rapport au trimestre précédent (soit près de 2 900 foyers en plus). Cette hausse trimestrielle s'observe dans tous les départements. Elle est plus marquée dans le Var (+ 3,1 %), et les Alpes-Maritimes (+ 2,5 %). Les nombres d'allocataires du RSA jeune et du RSA majoré augmentent également au quatrième trimestre.

Parmi les foyers allocataires qui étaient bénéficiaires du RSA au quatrième trimestre 2022, 49 010 ne le sont plus un an

plus tard. Le taux de sortie d'allocataires du RSA repart légèrement à la baisse (- 0,3 point), après une faible augmentation le trimestre précédent, et s'élève à 33,8 %. Le taux de sortie, pour les nouveaux entrants dans le dispositif, continue quant à lui d'augmenter (+ 0,5 point).

En un an, entre décembre 2022 et décembre 2023, le nombre d'allocataires du RSA a diminué de - 4,2 % en région. Ce repli se constate dans tous les départements et à des degrés différents. Les Alpes-Maritimes enregistrent la baisse la plus marquée (- 6,2 %), tandis que dans les autres départements, elle oscille entre - 5,7 % pour les Hautes-Alpes et - 2,0 % pour le Var.

Nombre de foyers allocataires de la prime d'activité et évolutions trimestrielles et annuelles

	T4 2022	T1 2023	T2 2023	T3 2023	T4 2023	Évolution annuelle
 Alpes-de-Haute-Provence	12 832	12 537	12 321	12 574	12 550	-2,2 %
Évolution trimestrielle	-2,3 %	-1,7 %	+2,1 %	-0,2 %		
 Hautes-Alpes	10 621	10 292	10 377	10 368	10 355	-2,5 %
Évolution trimestrielle	-3,1 %	+0,8 %	-0,1 %	-0,1 %		
 Alpes-Maritimes	74 538	73 682	72 236	72 944	72 734	-2,4 %
Évolution trimestrielle	-1,1 %	-2,0 %	+1,0 %	-0,3 %		
 Bouches-du-Rhône	158 530	157 821	158 270	158 782	158 582	+0,0 %
Évolution trimestrielle	-0,4 %	+0,3 %	+0,3 %	-0,1 %		
 Var	80 629	79 520	79 361	79 899	79 109	-1,9 %
Évolution trimestrielle	-1,4 %	-0,2 %	+0,7 %	-1,0 %		
 Vaucluse	47 544	46 519	46 098	46 126	45 490	-4,3 %
Évolution trimestrielle	-2,2 %	-0,9 %	+0,1 %	-1,4 %		
 Région	384 694	380 371	378 663	380 693	378 820	-1,5 %
Évolution trimestrielle	-1,1 %	-0,4 %	+0,5 %	-0,5 %		

Sources : CAF de la région Provence - Alpes - Côte d'Azur (allstat FR2, données trimestrielles) ; MSA (données trimestrielles).

Fin décembre 2023, 378 820 foyers sont allocataires de la prime d'activité (PA) en région. En tenant compte des conjoints, enfants et autres personnes à charge, ce sont au total près de 717 240 personnes qui vivent dans un foyer bénéficiaire de cette prime.

La part des personnes isolées avec enfant(s) à charge, bénéficiaires de la PA majorée, est quasi-stable au quatrième trimestre et se situe à 4,6 %. La part des allocataires de moins de 25 ans reste stable à 14,7 %.

Après une baisse interrompue au troisième trimestre, le nombre d'allocataires de la PA diminue à nouveau au quatrième trimestre : - 0,5 %, soit près de 1 870 foyers en moins sur un trimestre. Cette diminution trimestrielle est

présente dans tous les départements à des degrés différents. Le Vaucluse enregistre l'augmentation la plus élevée (- 1,4 %), suivi du Var (- 1,0 %).

Sur un an, le nombre d'allocataires de la prime d'activité diminue en région (- 1,5 %). Cette baisse est observée dans tous les départements, à l'exception des Bouches-du-Rhône où le nombre d'allocataires se stabilise. La baisse annuelle est plus marquée dans le Vaucluse (- 4,3 %), suivi des Hautes-Alpes (- 2,5 %).